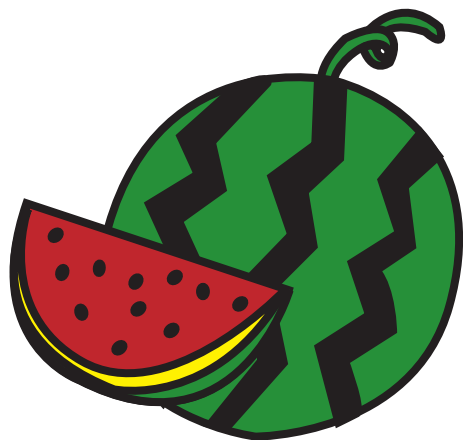


--	--	--	--	--	--	--	--	--	--	--	--	--	--	--

ことば

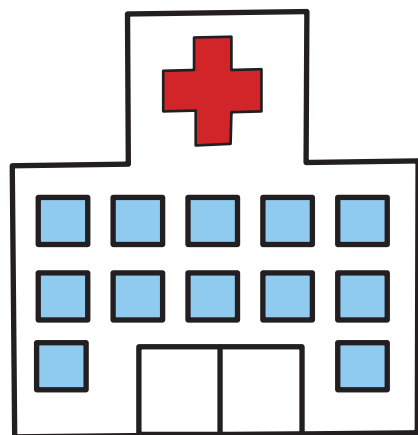
「す」「ス」がつくものはどれでしょう。
まるで かこみましょう。



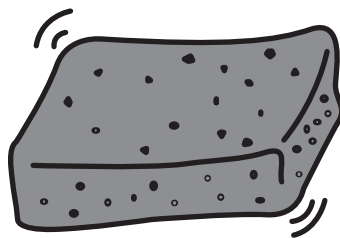
すいか



しゃぼんだま

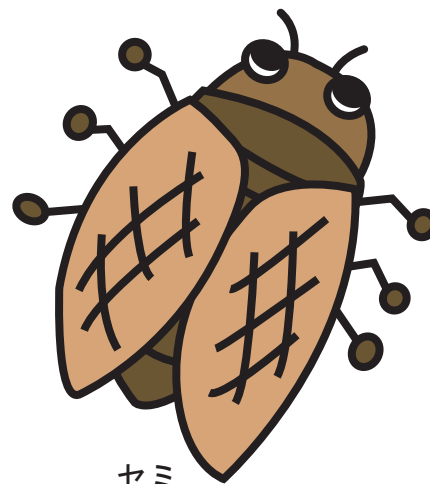


びょういん



こんにやく

「せ」「セ」がつくものはどれでしょう。
まるで かこみましょう。



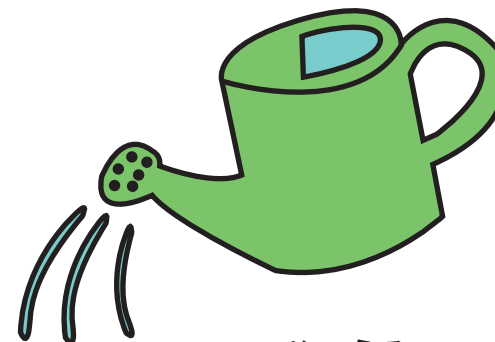
セミ



リュック



ジュース



じょうろ